

コンクリート補修材の決定版

超速硬・コンクリート用補修材 <エムケイクリート>
MK CRETE®

「MKクリート」はコンクリート補修に最適な
プレミックス型超速硬特殊モルタルです

水を加えて練り混ぜるだけ！
超速硬性(20℃で約10分)で、早期交通開放を実現！
普通コンクリートの28日強度を1時間で発現！

用途

コンクリート床版(歩道・道路・高速道路)の補修
駐車場・階段・工場内の補修
集水桝・マンホール周りの復旧工事
機械設備の基礎
その他緊急を要するコンクリートの補修工事

形態

20 kg缶入り



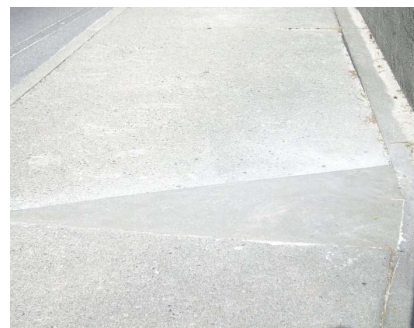
施工例



コンクリート舗装補修



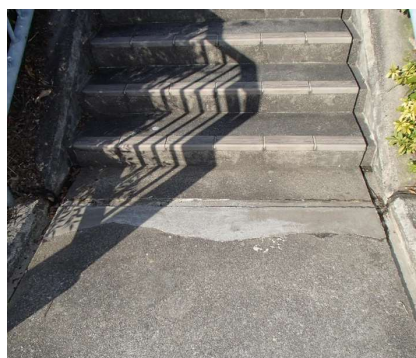
床版補修



段差解消



ポットホール補修



階段補修



充填工

使用量目安

1缶20 kg当たり1 m²×1 cm

水配合比

1缶20 kgに対し2.2 L (1 kgあたり110 ml)



美松工業株式会社

〒475-0021 愛知県半田市市の崎町2番地111

TEL(0569)29-2751 FAX(0569)29-2742 <https://www.mimatsukogyo.co.jp>

特徴

- ▶ **超速硬性**
 - 練り混ぜ後約10分(20℃)で硬化が始まり、施工後1時間以内に車両通行が可能です。
 - 材齢1~2時間で普通コンクリートの28日強度に相当する強度を発現します。
- ▶ **寸法安定性**
 - 長さ変化がほとんど無く、ひび割れが抑制できます。
- ▶ **優れた付着力**
 - 特殊な下地材を必要とせず、補修箇所に直接打設するだけで高い付着力を発揮します。
- ▶ **作業時間短縮**
 - プレミックタイプで簡単施工。水を加えて練り混ぜるだけでお使い頂けます。
 - 少量打設が必要な場合には適量を取り分けてお使い頂けます。
- ▶ **長期保存可能**
 - 密閉性の高いペール缶を使用しており、長期保存が可能です。

使用方法

①補修前作業

補修箇所を清掃し、ゴミや砂埃を取り除きます。散水して頂くと付着力が上昇します。



②練り混ぜ

本品に水を加えダマが無くなるまで練り混ぜます。(20 kgあたり2.2 Lが目安です。)



③施工

補修箇所に充填します。セルフレベリング性が有り、ある程度水平になります。



④コテ均し

表面をコテで均します。フチ面はコテで擦り付けるように充填してください。



⑤養生

硬化が完了するまで養生します。養生中は施工面に触れないでください。また、衝撃及び急激な乾燥を避けてください。(通常20℃の場合1時間以内に交通開放が可能です。)

注意事項

- ★本製品は非常に硬化が早いので、一度に練り混ぜる量には十分に注意し、現場の状況に応じて調整してください。また、使用した容器や器具は直ちに水で洗い流してください。
- ★施工厚によっては硬化に伴い発熱する場合があるため、素手で直接触ることはおやめください。
- ★使用環境によって硬化時に臭いを発することがありますので、換気の良い場所でのみ使用してください。
- ★氷点下では硬化の前に練り混ぜ水の凍結が起こる場合がございます。このような場合には施工箇所を温めるなどして凍結を防止してください。
- ★施工箇所が汚いまま施工すると剥離の原因に繋がります。
- ★その他、取り扱い説明や安全データシート等を良く読んでから使用してください。

性能

* 試験室での測定値であり、実際の現場での性能とは異なる場合があります

試験項目	単位	材齢	試験方法	試験結果 (20℃)
硬化時間	分	-	社内試験	10-15分
初期強度	N/mm ²	2時間	JIS A 1108	24.7
		4時間		28.2
		1日		30
長さ変化率	%	28日	JIS A 1129	0.003